



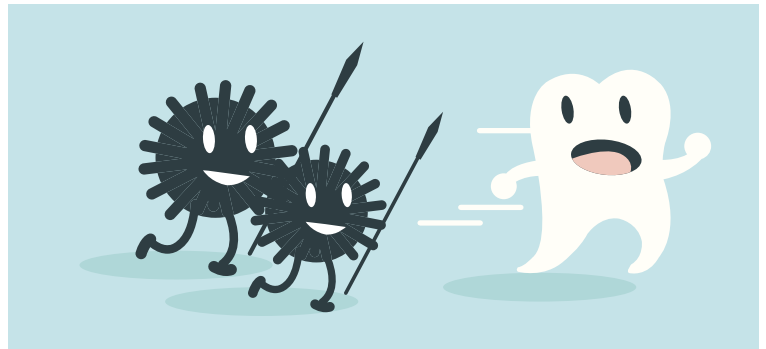
## La carie si può evitare!

**Per secoli la carie è stata la malattia più diffusa nella popolazione.**

Dal progetto terapeutico nel 2009:

*“Lo Studio Rossini Odontoiatri intende introdurre nella pratica quotidiana un moderno ed innovativo programma di prevenzione diagnostica e terapeutica per impedire, in maniera personalizzata ed indolore, l'insorgenza delle carie e delle erosioni dentali”.*

L'odontoiatra per anni è stato costretto ad otturare denti già aggrediti dalla carie, tanto che a molti pazienti è sempre sembrato un destino inevitabile quello di andare ogni tanto dal dentista per farsi otturare o devitalizzare o addirittura estrarre uno o più denti cariati.



Le lesioni cariose e le erosioni dentali si formano quando gli acidi batterici, aumentando oltre un certo limite, hanno l'opportunità di disgregare e decalcificare la superficie dentale esterna. Molti fattori concorrono alla formazione della carie e tra questi i più importanti sono costituiti dalla quantità e dalla qualità della saliva e dalla presenza di particolari batteri nel cavo orale. La capacità della saliva di tamponare questi acidi assume un ruolo fondamentale nello stabilire il rischio di carie per impostare i provvedimenti di profilassi.

### Il metodo di valutazione individuale del rischio: International Health Care Foundation

1. Questionario anamnesi generale
2. Questionario abitudini alimentari
3. Visita specialistica con esame obiettivo ed eventuali radiografie
4. Test salivari con misurazione di:

**Flusso salivare:** quanta saliva viene prodotta in un minuto

**Capacità tampone capacità di neutralizzare gli acidi**

**Quantitativo di lattobacilli:** numero di batteri presenti nella saliva

**Quantitativo di streptococco mutans:** numero di batteri presenti nella saliva

5. Test della placca batterica con colorazione della placca aderente ai denti

Siamo in grado di determinare scientificamente se una persona di qualsiasi età è predisposta alla carie e alle erosioni dentali classificandola in tre categorie di rischio:

**BASSO****MEDIO****ALTO**

Gli interventi proposti, differenziati per ciascun individuo sulle base dei risultati dell'analisi, sono semplici ed indolori e servono a bloccare il processo prima che inizi.



## Educ cosa ho imparato?

Per stare bene è necessario:

### 1. Ridurre il numero di microbi cariogeni presenti nella bocca:

- *pulizia domiciliare dei denti con spazzolino, dentifricio e filo interdentale + pulizia periodica professionale effettuata in studio*
- *uso di lacche a base di antibatterici*
- *uso di vernici protettive al fluoro*
- *assunzione di alimenti non contenenti zuccheri cariogeni*
- *eliminazione di nicchie ritentive che favoriscono il permanere in bocca di alcuni batteri cariogeni*
- *uso di resine sigillanti sulla superficie di masticazione dei denti*
- *uso di gomme da masticare allo xilitolo (attivo contro i batteri)*

### 2. Aumentare la salivazione e ridurre l'acidità

- *diminuire l'assunzione di cibi molto acidi e ricchi di zuccheri (es agrumi, bevande acide o zuccherate)*
- *uso frequente di chewing gum senza zucchero (stimolazione meccanica alla produzione di saliva)*

### 3. Rinforzare lo smalto dei denti o re-mineralizzarlo

- *utilizzo di dentifrici e collutori fluorati*
- *uso di lacche protettive al fluoro*

## Azione cosa posso fare?

All'inizio del programma si esegue la **classificazione in uno dei tre gruppi di rischio e l'impostazione del programma terapeutico individuale**, con il numero dei richiami necessari durante l'anno.

Il **test verrà ripetuto a distanza di un anno**, in modo da poter valutare i progressi ottenuti ed eventualmente riclassificare il paziente in un gruppo a rischio minore con minor numero di richiami ed attività terapeutiche e evidente ed immediato risparmio in termini di tempo e di costi.

**Questo è un metodo che fa risparmiare tempo e denaro rispetto alle conseguenze di una salute orale trascurata** (dolore, nuove carie da otturare, necessità di devitalizzare o estrarre e quindi sostituire con protesi denti irrimediabilmente danneggiati).

Da anni ormai il trattamento della malattia infettiva nelle prime fasi, piuttosto che la cura dei danni, costituiscono lo **scopo dello Studio Rossini**; oggi la tecnica ci ha messo a disposizione degli strumenti nuovi, semplici ed economici per raggiungere l'obiettivo di un'assistenza ottimale e preventiva dei nostri pazienti.

Per aderire al nostro programma di prevenzione e salute per tutta la famiglia **mettetevi in contatto con il nostro studio** presso il quale riceverete qualsiasi tipo di informazione aggiuntiva sui test di valutazione a cui seguirà il programma di interventi individuale.

